

OPINIA Nr: 14/08/25/IF

z dnia: 2025/08/05

Wykonawca opinii : mgr inż. Grzegorz Łuczak

Zleceniodawca: Starostwo Powiatowe w Wieruszowie

Adres: ul. Rynek 1-7, 98-400 Wieruszów

Zadanie: Określenie wartości rynkowej pojazdu

**DANE IDENTYFIKACYJNE POJAZDU**

Dane: [O] VIII-2025

Marka: SKODA

Rok produkcji: 2008

Model: Roomster 1.4 MR'06 E4

Wersja:

Nr rejestracyjny: EWE 22UF

Rodzaj pojazdu: Samochód osobowy

VIN: TMBMC25J585066936

Nr INFO-EKSPERT	034-01040
Data pierwszej rejestracji	2009/01/02
Wskazanie drogomierza	245222 km
Okres eksploatacji pojazdu (09/01/02-25/08/05)	199 mies.
Kolor powłoki lakierowej, (rodzaj lakieru)	srebrny 2-warstwowy z efektem metalicznym
Oznaczenie typu	5J
Dop. masa całkow.	1670 kg
Rodzaj nadwozia	minivan 5 drzwiowy
Jednostka napędowa	z zapłonem iskrowym (wtrysk)
Pojemność / Moc silnika	1390 ccm / 63kW (86KM)
Liczba cylindrów / Układ cylindrów / Liczba zaworów	4 / rzędowy / 16
Rodzaj skrzyni biegów	manualna
Rodzaj napędu	przedni (4x2)

**WYPOSAŻENIE STANDARDOWE (2008.09-2009.02)**

L.p.	Nazwa elementu wyposażenia	L.p.	Nazwa elementu wyposażenia
1	Czujniki cofania	12	Poduszka powietrzna pasażera
2	Filtr p/pyłkowy	13	Poduszki powietrzne boczne
3	Fotel kierowcy z regulacją wysokości	14	Reflektory przednie projekcyjne
4	Gniazdo 12V w bagażniku	15	Sygnalizacja pozostawienia włączonych świateł
5	Immobilizer	16	System p/poślizgowy MSR
6	Kolumna kierownicy z regulacją wysokości i głębokości	17	System pokolizyjny ACS
7	Napinacze przednich pasów bezpieczeństwa pirotechniczne	18	Światła z regulacją kąta pochylecia elektryczną
8	Opony 175/70 R14	19	Tarcze kół stalowe 14"
9	Oświetlenie przestrzeni bagażowej	20	Wspomaganie układu kierowniczego elektrohydrauliczne
10	Pasy bezpieczeństwa przednie z regulacją wysokości mocowania	21	Zaglówki foteli przednich regulowane
11	Poduszka powietrzna kierowcy	22	Zaglówki siedzeń tylnych 3 szt.
<b>L.p.</b>	<b>Nazwa pakietu / elementu pakietu wyposażenia standardowego</b>		
1	ABS + system wspomagania nagłego hamowania ABS - system zapobiegający blokowaniu kół System wspomagania nagłego hamowania		
2	Przygotowanie do montażu radia, głośniki 4 szt. Przygotowanie do montażu radia Głośniki 4 szt.		

14/08/25/IF

2025/08/05

**WYPOSAŻENIE DODATKOWE**

Lp.	Nazwa elementu wyposażenia	Wartość [PLN]
1	Klimatyzacja Climatic półautomatyczna	1 065
2	Lakier metalizowany	317
3	Radioodtwarzacz CD + MP3	103
4	Tarcze kół stalowe 15" opony 195/55 (dopłata) Tarcze kół stalowe 15" Opony 195/55 R15	34

**OPIS ZAMONTOWANEGO W POJEŹDZIE OGUMIENIA**

Koło	Marka, typ	Bieżnik [mm]	Zużycie [%]
Przednie lewe:	*FORMULA 195/55 R15 85H M + S Winter	5,0	52
Przednie prawe:	*FORMULA 195/55 R15 85H M + S Winter	5,0	52
Tylne lewe:	*PLATIN 195/55 R15 85H WINTER RP 50 TL	5,0	52
Tylne prawe:	*PLATIN 195/55 R15 85H WINTER RP 50 TL	5,0	52

**STAN TECHNICZNY POJAZDU**

Pojazd posiada uszkodzenia eksploatacyjne w postaci odprysków oraz zarysowań powłoki lakierniczej.

Pomiar grubości powłoki lakierowej wykazał przeprowadzenie wcześniejszej naprawy lakierniczej. Z uwagi na powyższe zastosowano korektę -4% z tytułu wcześniejszych napraw.

Ponadto stwierdzono ponadnormatywne zużycie niektórych elementów sterowania i wyposażenia wnętrza (kierownica - ślady wytarcia, fotel kierowcy - ślady wytarcia, dźwignia zmiany biegów - ślady wytarcia, pokrywa schowka deski rozdzielczej - uszkodzona mechanicznie, wnętrze zanieczyszczone).

**KOREKTY**

WARTOŚĆ BAZOWA BRUTTO (207 mies.)	10 900 PLN
KOREKTA ZA WYPOSAŻENIE DODATKOWE	1 519 PLN

*Wyposażenie pojazdu powoduje powiększenie wartości pojazdu, gdy jest wyposażeniem ponadstandardowym oraz jest sprawne, czyli zdolne do spełnienia swojej funkcji. Wielkość korekty wartości bazowej, związanej z wyposażeniem dodatkowym pojazdu została określona na podstawie udziału tego wyposażenia w wartości standardowo wyposażonego nowego pojazdu z uwzględnieniem amortyzacji pojazdu i zwiększonej amortyzacji jego wyposażenia.*

KOREKTA ZA PIERWSZĄ REJESTRACJĘ	350 PLN
---------------------------------	---------

*Korekta uwzględnia wpływ daty pierwszej rejestracji pojazdu (pierwszego dopuszczenia do ruchu po zakupieniu pojazdu nowego) na jego wartość. Przyjmuje się, że pojazd bazowy został zarejestrowany po raz pierwszy 2008/05/15. Pojazd wyceniany został zarejestrowany 8 miesięcy później, zatem jego okres eksploatacji jest krótszy od okresu eksploatacji pojazdu bazowego i stąd wynika dodatnia korekta wartości.*

KOREKTA ZA PRZEBIEG	- 678 PLN
---------------------	-----------

*Korekta uwzględnia wpływ przebiegu pojazdu na jego wartość. Wartość bazowa (skorygowana o wpływ pierwszej rejestracji) została określona dla przebiegu normatywnego 221 100 km. Zweryfikowany przebieg wycenianego pojazdu jest większy od normatywnego o 24 122 km. Powoduje to zastosowanie korekty wartości w wysokości -5,31%.*

KOREKTA ZA OGUMIENIE	- 23 PLN
----------------------	----------

*Korekta uwzględnia wpływ stanu ogumienia na wartość pojazdu. Zużycie poszczególnych opon zostało określone z uwzględnieniem zmierzonej wysokości ich bieżnika. Punktem odniesienia jest ogumienie o zużyciu 50%.*

KOREKTY RÓŻNE	- 4 230 PLN
---------------	-------------

W tym:

	[%]	Wart. [PLN]
Stan utrzymania i dbałość o pojazd	-5,0	- 604

*Stan utrzymania i dbałość o pojazd mogą mieć wpływ na wartość rynkową pojazdu w przypadku, gdy stan wycenianego pojazdu istotnie odbiega od dobrego, odpowiedniego dla danego okresu eksploatacji i przebiegu.*

*Stwierdzony ponadprzeciętnie dobry stan świadczący o wyjątkowej dbałości o pojazd może stanowić podstawę korekty dodatniej wartości, stan gorszy od typowego dobrego - podstawę do korekty ujemnej.*

14/08/25/IF

2025/08/05

Zadana szacunkowa korekta z tytułu wcześniejszych napraw	-5,0	- 604
<i>Naprawy powypadkowe samochodów szczególnie, w pierwszych latach eksploatacji mogą powodować obniżenie ich wartości w odniesieniu do pojazdów bezwypadkowych. Poziom utraty wartości może wzrastać w przypadku niskiej jakości naprawy i odpowiednio maleć w nowych pojazdach naprawianych z zachowaniem norm naprawczych producenta pojazdu. W pojazdach wieloletnich profesjonalnie wykonane naprawy powypadkowe mogą powodować usprawnienie pojazdu w stosunku do jego stanu technicznego jak przed szkodą (awarią) i skutkować wzrostem ich wartości.</i>		
Uszkodzenia eksploatacyjne	-5,0	- 604
Aktualna sytuacja rynkowa	-20,0	-2 418

### KOMENTARZ

Dokonano badania rynku wtórnego tego typu pojazdów w celu potwierdzenia wartości rynkowej. Oferty sprawdzające zamieszczono w dokumentacji fotograficznej. Ze względu na powyższe zastosowano odpowiednią korektę ze względu na sytuację rynkową.

Wartość rynkowa brutto wyżej zidentyfikowanego pojazdu, określona na dzień wykonania opinii wynosi:

**7800 PLN**

(słownie: siedem tysięcy osiemset złotych)

w tym VAT (23,0%) 1458,54 PLN

Wartość określono na podstawie:

- notowań rynkowych z katalogu 'Pojazdy Samochodowe - Wartości Rynkowe VIII-2025 '
- zaakceptowanych przez wykonawcę opinii,
- korekt mających wpływ na wartość pojazdu

Zastrzeżenia ograniczające:

- Niniejsza ekspertyza służy wyłącznie do oszacowania wartości rynkowej przedmiotu wyceny i nie może być wykorzystywana do żadnego innego celu, niż wymieniony powyżej
- Rzeczoznawca nie bierze na siebie odpowiedzialności za wady ukryte (prawne i fizyczne) oraz ewentualne skutki wynikające z dalszego użytkowania przedmiotu wyceny a także skutki wykorzystania samej wyceny
- Powyższa wycena nie jest ekspertyzą stanu technicznego przedmiotu wyceny i za taka nie może być uznawana
- Wycenę przeprowadzono w oparciu o dostarczoną dokumentację oraz badania organoleptyczne wycenianego pojazdu. Nie przeprowadzono badań diagnostycznych oraz weryfikacji przedmiotu wyceny
- Niniejsza wycena została sporządzona na podstawie oględzin pojazdu w warunkach występujących w miejscu jego udostępnienia

**DOKUMENTACJA FOTOGRAFICZNA**

do opinii nr: 14/08/25/IF

z dnia: 2025/08/05

**DANE IDENTYFIKACYJNE POJAZDU**

Dane: [O] VIII-2025

Marka: SKODA

Rok produkcji: 2008

Model: Roomster 1.4 MR`06 E4

Wersja:

Nr rejestracyjny: EWE 22UF

Rodzaj pojazdu: Samochód osobowy

	<b>Skoda Roomster 1.4 16V</b> 1590 cm <sup>3</sup> • 96 KM • 2 Nieraz w 238 000 km Benzyna IF Manualna 2009 Szarżan (Zachodniopomorskie) Pyszały sprzątańca • Opublikowano 3 dni temu	<b>7 500 PLN</b> <a href="#">Szczegóły ogłoszenia</a>
	<b>Skoda Roomster 1.4 16V</b> 1590 cm <sup>3</sup> • 96 KM w 253 328 km Benzyna IF Manualna 2008 Kukiernicz (Mazowieckie) Pyszały sprzątańca • Opublikowano 4 dni temu	<b>7 700 PLN</b> <a href="#">Szczegóły ogłoszenia</a>
	<b>Skoda Roomster 1.4 16V Style</b> 1590 cm <sup>3</sup> • 96 KM • Benzyna 1.4 16V • Ciężarówka "Doktyka" • Usłone fotele • Tempomat • ABS Skoda w 300 000 km Benzyna IF Manualna 2009 Zary (Lubuskie) Pyszały sprzątańca • Pożebte 1 tydzień temu	<b>8 900 PLN</b> <a href="#">Szczegóły ogłoszenia</a>
	<b>Skoda Roomster 1.2</b> 1198 cm <sup>3</sup> • 69 KM • Pełna klimatyzacja bez rózny w 202 000 km Benzyna IF Manualna 2009 Bydgoszcz (Kujawsko-pomorskie) Firma • Pożebte 5 dni temu	<b>10 999 PLN</b> W granicach średniej <a href="#">Szczegóły ogłoszenia</a>
	<b>Skoda Roomster 1.2 12V Comfort</b> 1198 cm <sup>3</sup> • 70 KM w 204 000 km Benzyna IF Manualna 2009 Złotoryja (Dolnośląskie) Pyszały sprzątańca • Opublikowano 2 tygodnie temu	<b>9 300 PLN</b> Powżej średniej <a href="#">Szczegóły ogłoszenia</a>
	<b>Skoda Roomster 1.2 12V</b> 1198 cm <sup>3</sup> • 70 KM • Skoda Roomster 1.2 w 223 000 km Benzyna IF Manualna 2008 Kraków (Małopolskie) Pyszały sprzątańca • Opublikowano 6 dni temu	<b>9 700 PLN</b> W granicach średniej <a href="#">Szczegóły ogłoszenia</a>

oferty otomoto

14/08/25/IF

2025/08/05



DSC01989



DSC01990



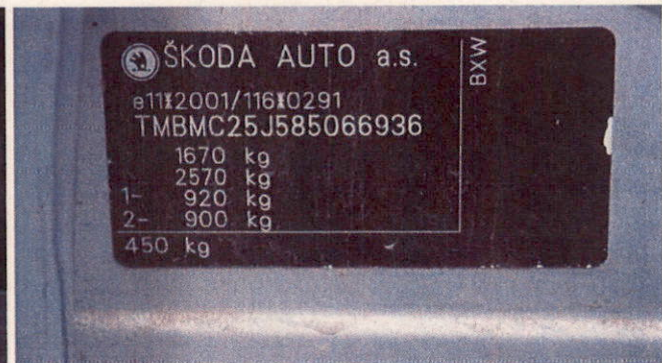
DSC01991



DSC01992



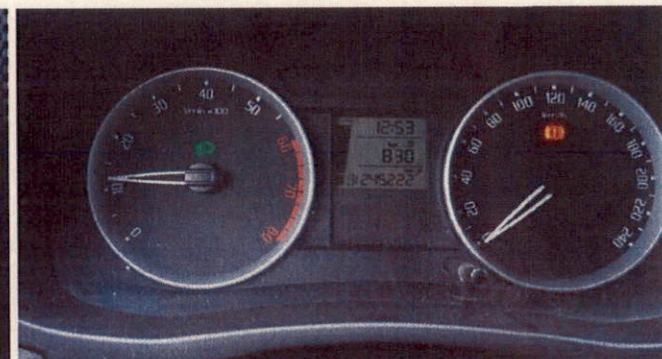
DSC01995



DSC01993



DSC01994



DSC01998

14/08/25/IF

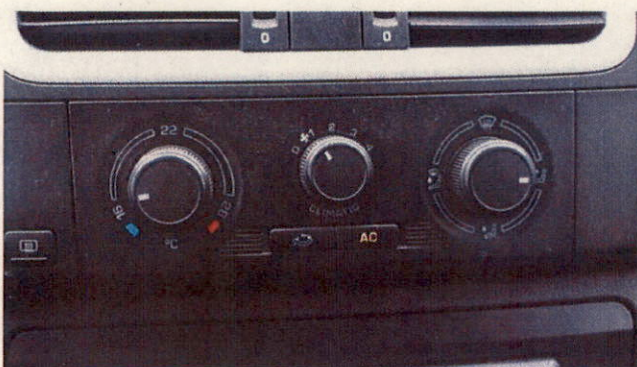
2025/08/05



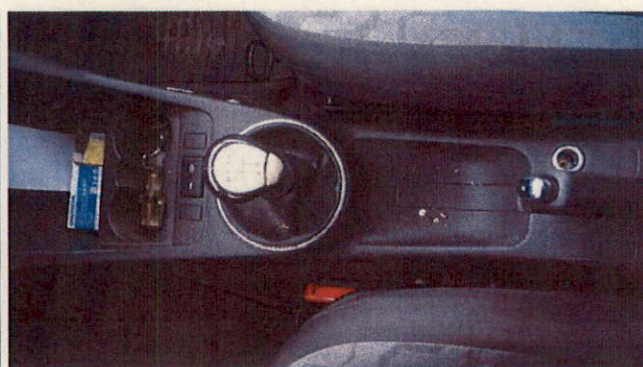
DSC02004



DSC01999



DSC02000



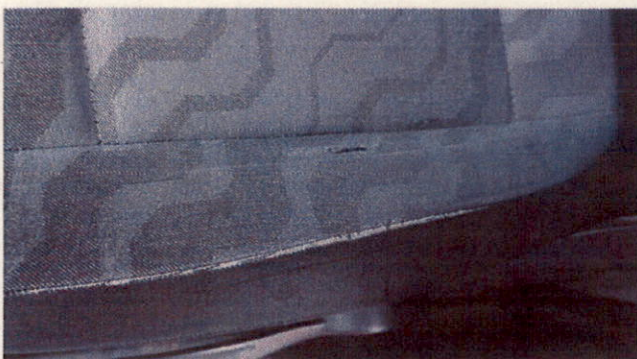
DSC02002



DSC02001



DSC02005



DSC02006



DSC02014

14/08/25/IF

2025/08/05



DSC02015



DSC02017



DSC02016



DSC02013

**Zarząd Powiatu Wieruszowskiego:**

1. Stefan Pietras – Starosta Wieruszowski
2. Marek Kanicki – Wicestarosta
3. Adam Musiała – Członek Zarządu
4. Ryszard Starek – Członek Zarządu

*(Handwritten signatures and initials over dotted lines)*

